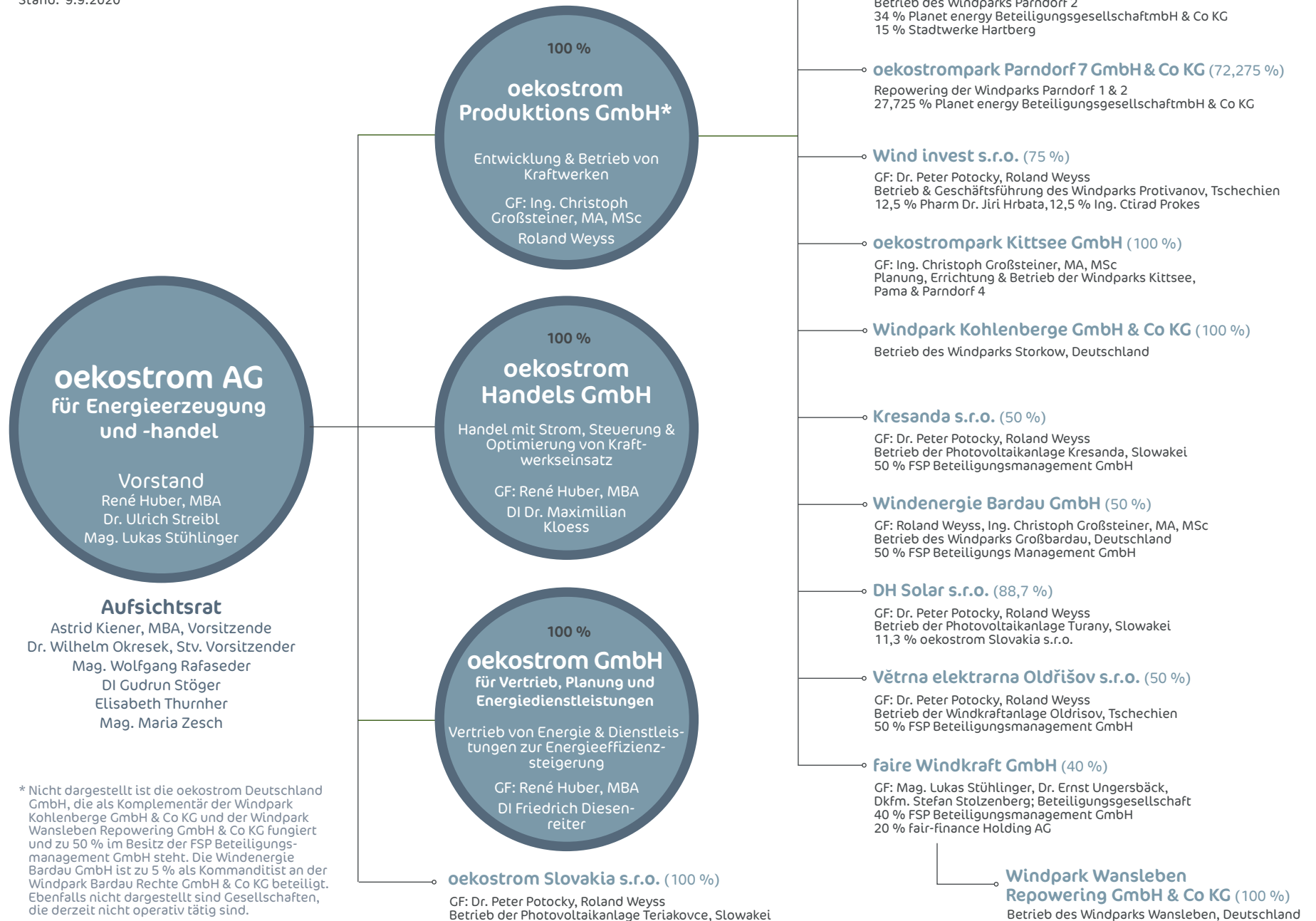


Die Struktur der oekostrom AG-Gruppe

Stand: 9.9.2020



* Nicht dargestellt ist die oekostrom Deutschland GmbH, die als Komplementär der Windpark Kohlenberge GmbH & Co KG und der Windpark Wansleben Repowering GmbH & Co KG fungiert und zu 50 % im Besitz der FSP Teilnehmungsmanagement GmbH steht. Die Windenergie Bardau GmbH ist zu 5 % als Kommanditist an der Windpark Bardau Rechte GmbH & Co KG beteiligt. Ebenfalls nicht dargestellt sind Gesellschaften, die derzeit nicht operativ tätig sind.