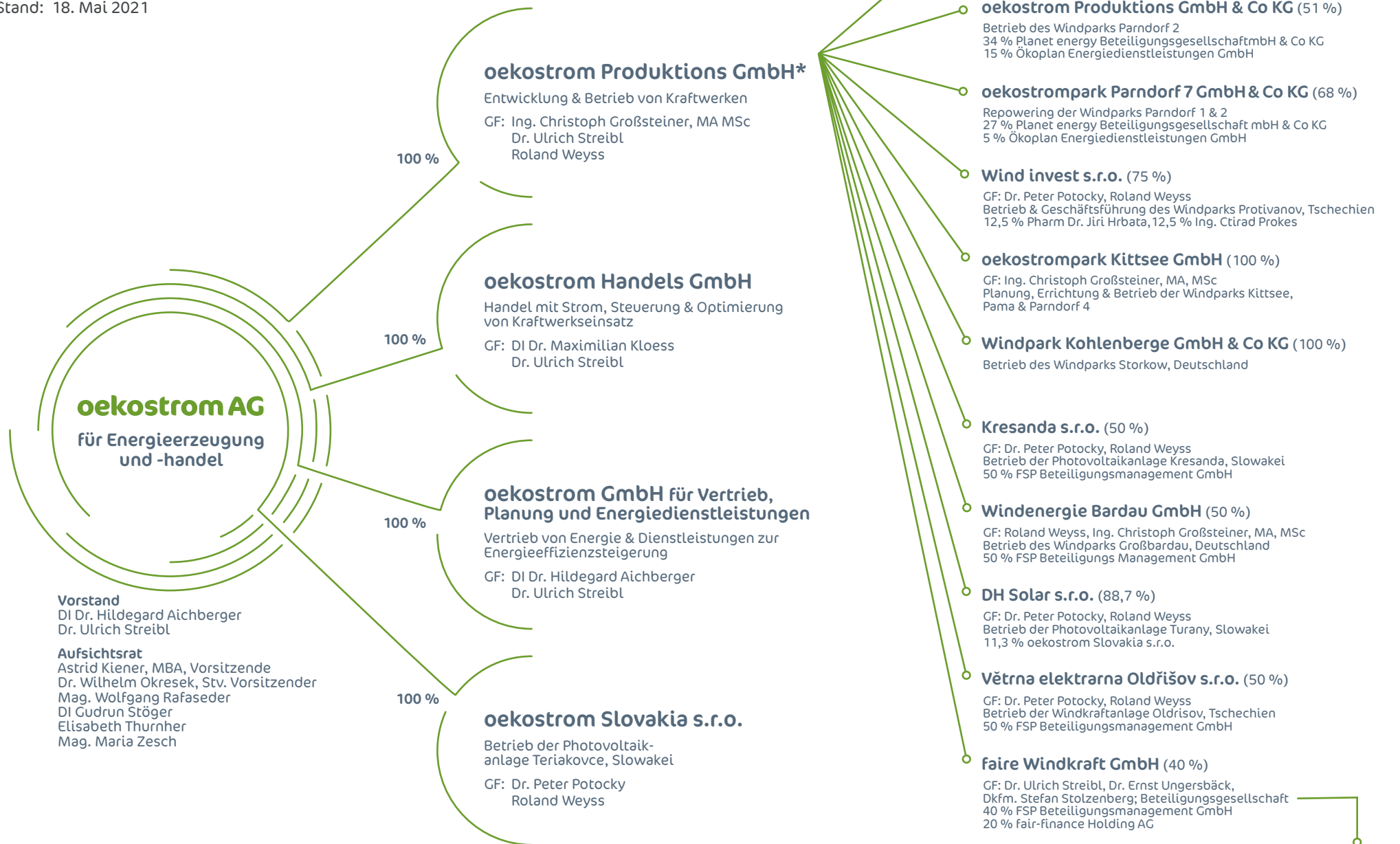


Die Struktur der oekostrom AG-Gruppe

Stand: 18. Mai 2021



* Nicht dargestellt ist die oekostrom Deutschland GmbH, die als Komplementär der Windpark Kohlenberge GmbH & Co KG und der Windpark Wansleben Repowering GmbH & Co KG fungiert und zu 50 % im Besitz der FSP Beteiligungsmanagement GmbH steht. Die Windenergie Bardau GmbH ist zu 5 % als Kommanditist an der Windpark Bardau Rechte GmbH & Co KG beteiligt. Ebenfalls nicht dargestellt sind Gesellschaften, die derzeit nicht operativ tätig sind.

Windpark Wansleben Repowering GmbH & Co KG (100 %)
Betrieb des Windparks Wansleben, Deutschland