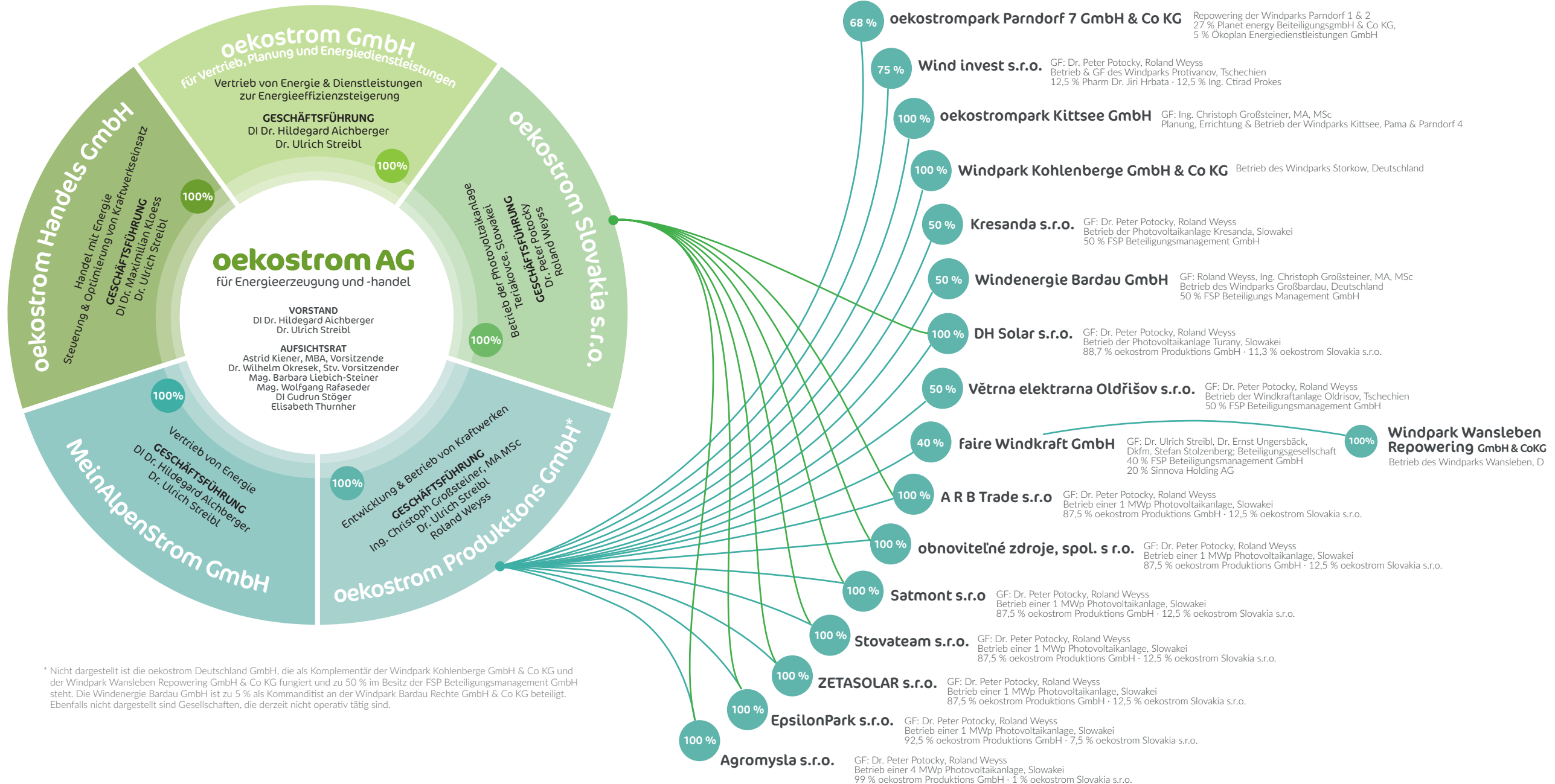


Die Struktur der oekostrom AG-Gruppe

Stand: 1. Oktober 2022



* Nicht dargestellt ist die oekostrom Deutschland GmbH, die als Komplementär der Windpark Kohlenberge GmbH & Co KG und der Windpark Wansleben Repowering GmbH & Co KG fungiert und zu 50% im Besitz der FSP Beteiligungsmangement GmbH steht. Die Windenergie Bardau GmbH ist zu 5% als Kommanditist an der Windpark Bardau Rechte GmbH & Co KG beteiligt. Ebenfalls nicht dargestellt sind Gesellschaften, die derzeit nicht operativ tätig sind.