

## Bereits verrechnete Teilvorschreibungen

Gesamte Teilvorschreibungen für den Abrechnungszeitraum. Eine genaue Aufstellung der berücksichtigten Teilvorschreibungen finden Sie am letzten Abrechnungsblatt.

Hier sehen Sie eine **Gutschrift** oder einen **zahlenden Betrag** für die Abrechnungsperiode.

## Teilvorschreibung

Ihre neue, monatliche Teilvorschreibung bis zur nächsten Jahresabrechnung.

## Informationen zur neuen Teilvorschreibung

Detaillierte Informationen zu Ihrer neuen Teilvorschreibung (z.B. Berechnungsbasis, Fälligkeit).

## Verbrauchsentwicklung

Hier wird der Energieverbrauch des aktuellen Abrechnungszeitraumes mit dem Energieverbrauch der Vorperiode verglichen. Eine graphische Darstellung finden Sie auch in Ihrem Kundenportal unter [mein.oekostrom.at](http://mein.oekostrom.at)

## oekostrom AG

oekostrom GmbH, Laxenburger Straße 2, A-1100 Wien  
**Max Mustermann**  
**Laxenburger Straße 2/5**  
**1100 Wien**

### Rechnungsauskunft

Telefon +43 5 0575 555  
E-Mail [office@oekostrom.at](mailto:office@oekostrom.at)

### Rechnungsinformationen

Kundennummer 1000000  
Anlagennummer 400000  
Mandatsreferenz 1000000000  
Rechnungsnummer 10000/10/2016  
Rechnungsdatum 29.07.2016  
Abrechnungszeitraum 17.07.2015 - 11.07.2016

## Abrechnung - Stromverbrauch

Abrechnung für 2.690,00 kWh	Netto	USt.	Brutto
Energiekosten oekostrom	119,60 €	23,92 €	143,52 €
Netzdienstleistungen, Steuern & Abgaben*	294,06 €	58,81 €	352,87 €
<b>Gesamtbetrag</b>			<b>496,39 €</b>
bereits verrechnete Teilvorschreibungen (siehe Detailblatt)	-458,37 €	-91,63 €	-550,00 €
<b>Gutschrift</b>			<b>-53,61 €</b>

Die Umsatzsteuer beträgt 20 %, wenn nicht anders angegeben.

Das Guthaben wird mit Ihrer nächsten Rechnung gegenverrechnet.

Diese Teilvorschreibung gilt als Dauerrechnung bis zur Übermittlung einer neuen Vorschreibung.

Teilvorschreibung 01.08.2016 - 31.08.2016 (1 Monat)	Netto	USt.	Brutto
Neue Teilvorschreibung	35,00 €	7,00 €	42,00 €

Berechnungsgrundlage: geschätzter Jahresverbrauch 2.719 kWh

Für die Anlage: AT00100000000000001000001111000, Laxenburger Straße 2/5, 1100 Wien

Die neue monatliche Teilvorschreibung ist ab dem 1. des der Vorschreibung folgenden Monats fällig.

Ihre monatliche Teilvorschreibung kann durch Änderungen in den Tarifen und Gebühren, sowie im geschätzten Jahresverbrauch im Teilvorschreibungszeitraum abweichen.

\* Die Netzdienstleistungen, Steuern & Abgaben des Netzbetreibers werden von diesem verrechnet, von uns bezahlt und Ihnen angelastet. Eine Kopie der Rechnung Ihres Netzbetreibers stellen wir Ihnen bei Bedarf gerne zur Verfügung.

Bei Ihrem derzeitigen Verbrauch sparen Sie jährlich 1.110,46 kg CO<sub>2</sub> ein. Das entspricht der Menge an CO<sub>2</sub>, die ein Kleinwagen auf einer Strecke von 7.931,85 km verursacht.

Verbrauchsentwicklung	von	bis	Verbrauch	Tage	Tagesverbrauch
Vorperiode	03.07.2014	16.07.2015	3.517,00 kWh	379	9,28 kWh
aktuelle Periode	17.07.2015	11.07.2016	2.690,00 kWh	361	7,45 kWh

Energiespartipps um Ihren Stromverbrauch zu reduzieren, finden Sie auf [www.oekostrom.at/energiesparen](http://www.oekostrom.at/energiesparen)

oekostrom GmbH für Vertrieb, Planung und Energiedienstleistungen  
Laxenburger Straße 2 1100 Wien T +43 5 0575 555 F +43 5 0575 9555 [office@oekostrom.at](mailto:office@oekostrom.at)

Firmenbuch 188769b - HC Wien UID-Nr. ATU 49096400  
RLB Wien IBAN AT21 3200 0000 0513 7310 BIC RLNWATWW

[oekostrom.at](http://oekostrom.at)

Seite 1 von 6

## Rechnungsauskunft

Bei Fragen steht Ihnen unser Kundenservice von Mo-Fr von 08:00 bis 20:00 Uhr zur Verfügung.

## Rechnungsinformationen

Hier finden Sie Ihre Kunden-, Anlagen- und Rechnungsnummer für etwaige Rückfragen sowie den Abrechnungszeitraum.

## Energiekosten oekostrom

Gesamte Energiekosten inkl. USt. für den Abrechnungszeitraum.

## Netzdienstleistungen, Steuern & Abgaben

Gesamte Netzkosten, Abgaben & Steuern inkl. USt. für den Abrechnungszeitraum (übermittelte Daten Ihres Netzbetreibers).

## CO<sub>2</sub>-Ersparnis

Hier finden Sie Information zu Ihrer CO<sub>2</sub> Ersparnis.

Noch Fragen? Wir sind jederzeit für Sie da.

## Erklärung der Begriffe

Hier werden Begriffe erklärt, die Sie auf Ihrer Energie- und Netza abrechnung finden.

## oekostrom AG

### Erklärung der Begriffe

#### Elektrizitätsabgabe

Im Bundesgesetz festgelegte Steuer für die Lieferung und den Verbrauch elektrischer Energie.

#### Energiepreis

Der vertraglich vereinbarte, bzw. nach aktuellem Tarifblatt zu verrechnende, Arbeitspreis.

#### Energiekosten oekostrom

Kosten, welche durch die Energielieferung der oekostrom GmbH anfallen (Energiepreis, Grundgebühr, Ökostrom Mehraufwand).

#### Erworbene Anschlussleistung

Durch das Netzzutrittsentgelt erworbene Anschlussleistung des Netzkunden beim Netzbetreiber.

#### Gebrauchsabgabe Energie

Von einigen Gemeinden vorgeschriebene Abgabe für die Benützung von öffentlichen Grund und Boden. Diese wird von oekostrom eingehoben und an Ihre Gemeinde abgeführt.

#### Grundgebühr

Vertraglich vereinbarte monatliche Grundgebühr berechnet auf den Leistungszeitraum.

#### Cuthaben / zu zahlender Betrag

Bei einem Abbuchungsauftrag wird der offene Betrag von Ihrem Bankkonto abgebucht. Andernfalls erhalten sie einen Zahlschein. Ein Cuthaben wird auf der folgenden Rechnung bzw. Teilvorschreibung gegengerechnet. Bei einer Endabrechnung wird das Cuthaben auf Ihr Bankkonto überwiesen.

#### Leistungspreis

Zeit- bzw. lastbezogene Gebühr des Netzbetreibers.

#### Messleistung

Vom Netzbetreiber verrechnetes Entgelt für die Bereitstellung, Wartung und die regelmäßige Ablesung der Messeinrichtung.

#### Netzdienstleistungen (lt. Netzrechnung)

Kosten, die Ihnen von Ihrem Netzbetreiber auf der Netzrechnung verrechnet werden.

#### Netznutzung

Abgeltung der Kosten des Netzbetreibers für Errichtung, Ausbau, Betrieb und Wartung des Stromnetzes.

#### Netzverlust

Abgeltung der Kosten des Netzbetreibers für die auftretenden Verluste innerhalb des Stromnetzes.

#### Kostenaufstellung Zählpunkt

Kostenaufstellung für den Verbrauch nach den vertraglichen Vereinbarungen.

#### Zählpunkt

Vom Netzbetreiber festgelegte Bezeichnung einer Einspeise- oder Entnahmestelle für elektrische Energie.

#### Ökostrompauschale

Fördermittel gemäß § 45 Ökostromgesetz 2012. Bis 1.7.2012 als Zählpunktpauschale verrechnet (Finanzierungskomponente des Ökostromfördersystems lt. § 22a Abs. 1 Ökostromgesetz)

#### Ökostromförderbeitrag

Fördermittel gemäß § 48 Ökostromgesetz 2012.

#### Steuern und Abgaben (lt. Netzrechnung)

Gesetzliche Abgaben Ihres Netzbetreibers, die Ihnen weiterverrechnet werden.

#### Teilvorschreibung

Aliquot verrechnete Kosten für die Energielieferung. Sie wird aus dem Verbrauch der letzten Abrechnung oder durch Angaben des Kunden bzw. des Netzbetreibers berechnet.

## Stromkennzeichnung

Hier finden Sie Informationen zur Herkunft des Stroms und den Umweltauswirkungen bei der Stromerzeugung.

### stromkennzeichnung oekostrom 2015

gemäß § 78 Abs. 1 und 2 EUmWG 2010 und Stromkennzeichnungs-VO 2011

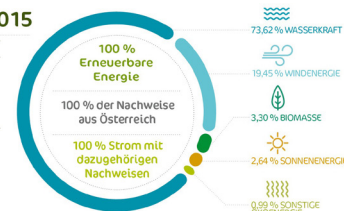
**Periode**  
1.1.2015 - 31.12.2015

**Lieferant**  
oekostrom GmbH für Vertrieb, Planung und Energiedienstleistungen

**Umweltauswirkungen**  
Abfallprodukte bei der Herstellung  
0,0 mg/kWh radioaktiver Abfall  
0,0 g/kWh Treibhausgas CO<sub>2</sub>

#### Art der Erzeugung (in %)

Wasserkraft	73,62
Windenergie	19,45
Biomasse fest / flüssig	3,30
Sonnenenergie	2,64
Sonstige Ökoenergie	0,99
Erneuerbare Energie	100,00
Kohle	0
Erdöl	0
Erdgas	0
Fossile Energieträger	0
Atomenergie	0
Nukleare Energieträger	0
Sonstige	0



Noch Fragen? Wir sind jederzeit für Sie da.

## oekostrom AG

### Aufgliederung gemäß ELWOG

(Rechnungsnummer 10000/10/2016)

<b>Verbrauchsstelle</b>	Laxenburger Straße 2/5, 1100 Wien
<b>Zählpunkt</b>	AT001000000000000000001000001111000
<b>Netzebene</b>	7 NN, 7 NV
<b>Anschlussleistung</b>	4,70 kW

### Ablesedaten

Zählernummer	Zeitraum	Zählerstand alt	Zählerstand neu	Verbrauch
1000000 - ET	17.07.2015 - 11.07.2016	46.277,00 (01)	48.967,00 (01)	2.690,00 kWh
<b>Gesamtverbrauch</b>				<b>2.690,00 kWh</b>

01... Ablesung durch Netzbetreiber    03... Berechnung durch Netzbetreiber    05... Fernablesung  
02... Ablesung durch Kunden    04... Ableitung von Vorablesung    10... Berechnung durch oekostrom  
XML... Ablesung durch Netzbetreiber

### Kostenaufstellung

Energiekosten oekostrom

AT001000000000000000001000001111000

Position	Zeitraum	Menge	Basispreis	Nettobetrag
Energie oekostrom® flex	17.07.2015 - 30.09.2015	484,61 kWh	4,810 ct / kWh	23,31 €
Gebrauchsabgabe Energie	17.07.2015 - 11.07.2016	2.690,00 kWh	0,252 ct / kWh	6,77 €
Energie oekostrom® flex	01.10.2015 - 31.12.2015	732,11 kWh	4,400 ct / kWh	32,21 €
Energie oekostrom® flex	01.01.2016 - 31.03.2016	775,09 kWh	4,190 ct / kWh	32,48 €
Energie oekostrom® flex	01.04.2016 - 30.06.2016	630,90 kWh	3,490 ct / kWh	22,02 €
Energie oekostrom® flex	01.07.2016 - 11.07.2016	67,29 kWh	4,170 ct / kWh	2,81 €
<b>Summe Energiekosten oekostrom</b>				<b>119,60 €</b>

Netzdienstleistungen (lt. Netzrechnung)

AT001000000000000000001000001111000

Position	Zeitraum	Menge	Basispreis	Nettobetrag
Messpreis	17.07.2015 - 11.07.2016	360,00 Tage	7,167 ct / Tage	25,80 €
Netzleistung	17.07.2015 - 31.12.2015	168,00 Tage	5,277 ct / Tage	8,86 €
Netznutzung	17.07.2015 - 31.12.2015	1.217,00 kWh	3,930 ct / kWh	47,83 €
Netzverlust	17.07.2015 - 31.12.2015	1.217,00 kWh	0,320 ct / kWh	3,89 €
Netzleistung	01.01.2016 - 11.07.2016	192,00 Tage	6,740 ct / Tage	12,94 €
Netznutzung	01.01.2016 - 11.07.2016	1.473,00 kWh	3,880 ct / kWh	57,15 €
Netzverlust	01.01.2016 - 11.07.2016	1.473,00 kWh	0,396 ct / kWh	5,83 €
<b>Summe Netzdienstleistungen (lt. Netzrechnung)</b>				<b>162,30 €</b>

Steuern und Abgaben (lt. Netzrechnung)

AT001000000000000000001000001111000

Position	Zeitraum	Menge	Basispreis	Nettobetrag
Elektrizitätsabgabe	17.07.2015 - 11.07.2016	2.690,00 kWh	1,500 ct / kWh	40,35 €
Gebrauchsabgabe	17.07.2015 - 11.07.2016	0,06 Einheit	162,300 € / Einheit	9,74 €
KWK-Pauschale	17.07.2015 - 11.07.2016	360,00 Tage	0,342 ct / Tage	1,23 €

Aufgrund von Rundungsdifferenzen kann der Gesamtbetrag von der Summe der Einzelbeträge geringfügig abweichen.

Seite 3 von 6

**Verbraucherstelle**  
Informationen zur abgerechneten Anlage  
(z.B. Zählpunkt, Anschlussleistung, ...)

**Energiekosten oekostrom**  
Detaillierte Berechnung der  
gesamten Energiekosten (netto).

**Steuern und Abgaben**  
Detaillierte Aufstellung sämtlicher Steuern  
und Abgaben (netto). Die Daten wurden von  
Ihrem Netzbetreiber übermittelt.

**Ablesedaten**  
Hier sehen Sie Ihre Verbrauchsdaten.

**Netzdienstleistungen**  
Detaillierte Aufstellung sämtlicher  
Netzkosten (netto). Die Daten wurden  
von Ihrem Netzbetreiber übermittelt.

Noch Fragen? Wir sind jederzeit für Sie da.

## Steuern und Abgaben

Detaillierte Aufstellung sämtlicher Steuern und Abgaben (netto). Die Daten wurden von Ihrem Netzbetreiber übermittelt.

## oekostrom AG

Ökostromförderb.	17.07.2015 - 31.12.2015	1.217,00 kWh	0,085 ct / kWh	1,03 €
Ökostromförderb.	17.07.2015 - 31.12.2015	168,00 Tage	1,355 ct / Tage	2,28 €
Ökostromförderb.	17.07.2015 - 31.12.2015	1.217,00 kWh	1,280 ct / kWh	15,58 €
Ökostrompauschale	17.07.2015 - 11.07.2016	360,00 Tage	9,041 ct / Tage	32,55 €
Ökostromförderb.	01.01.2016 - 11.07.2016	1.473,00 kWh	1,577 ct / kWh	23,23 €
Ökostromförderb.	01.01.2016 - 11.07.2016	192,00 Tage	2,209 ct / Tage	4,24 €
Ökostromförderb.	01.01.2016 - 11.07.2016	1.473,00 kWh	0,104 ct / kWh	1,53 €
<b>Summe Steuern und Abgaben (lt. Netzrechnung)</b>				<b>131,76 €</b>
<b>Gesamtbetrag Netto</b>				<b>413,66 €</b>

Aufgrund von Rundungsdifferenzen kann der Gesamtbetrag von der Summe der Einzelbeträge geringfügig abweichen.

## Gesamtbetrag Netto

Summe aus Energiekosten, Netzkosten, Steuern und Abgaben netto.

Noch Fragen? Wir sind jederzeit für Sie da.

**Bereits verrechnete  
Teilvorschreibungen**  
Auflistung sämtlicher  
Teilvorschreibungen welche in  
der aktuellen Jahresabrechnung  
berücksichtigt wurden.

## oekostrom AG

### Bereits verrechnete Teilvorschreibungen

(Rechnungsnummer 10000/10/2016)

In dieser Abrechnung sind folgende Teilvorschreibungen gegenverrechnet\*:

Rechnungsdatum	Rechnungsnummer	Rechnungsbetrag inkl. USt.
31.08.2015	204385/20/2015	50,00 €
30.09.2015	252748/20/2015	50,00 €
21.10.2015	303026/20/2015	50,00 €
20.11.2015	332373/20/2015	50,00 €
21.12.2015	385603/20/2015	50,00 €
20.01.2016	425881/20/2015	50,00 €
19.02.2016	426282/20/2016	50,00 €
21.03.2016	470206/20/2016	50,00 €
20.04.2016	515330/20/2016	50,00 €
24.05.2016	564193/20/2016	50,00 €
20.06.2016	610058/20/2016	50,00 €
<b>Summe</b>		<b>550,00 €</b>

\* In dieser Abrechnung sind die bereits verrechneten Teilvorschreibungen aus dem Zeitraum 17.07.2015 - 11.07.2016 berücksichtigt.

Die nach dem 11.07.2016 verrechneten Teilvorschreibungen werden in der folgenden Abrechnung berücksichtigt.

Ihr aktueller Bonuspunktestand beträgt 329 Punkte. Seit Ihrer letzten oekostrom-Abrechnung haben Sie 0 Bonuspunkte erhalten und 0 Bonuspunkte eingelöst. Alle Informationen rund um unser Bonuspunkte-Programm finden Sie auf [www.klimaschonprogramm.at](http://www.klimaschonprogramm.at) sowie auf [mein.oekostrom.at](http://mein.oekostrom.at)!

### Allgemeine Information zum Punkteprogramm

Information zu Ihren bereits gesammelten  
Bonuspunkten. Diese können Sie auf  
der nächsten Jahresabrechnung oder im  
Energiesparshop einlösen.

Noch Fragen? Wir sind jederzeit für Sie da.

## oekostrom AG

### Verpflichtende Information des Energielieferanten gemäß § 82 (2) ELWOG 2010 (Haushalte/Kleinunternehmen gem. § 1 Abs 1 KSchG/Landwirtschaft mit einem Jahresstromverbrauch bis max. 100.000 kWh und Standardlastprofil)

#### Informationen über geltende Preise und über Einleitung eines Streitbellegungsverfahrens

Informationen zu unseren aktuell gültigen Produkten und Preisen und sonstigen Fragen rund um Ihren Strombezug erhalten Sie auf [www.oekostrom.at](http://www.oekostrom.at) oder über unser Kundenservice unter +43-50575-555 bzw. per E-Mail unter [office@oekostrom.at](mailto:office@oekostrom.at). Bei etwaigen Beschwerden steht Ihnen unser Kundenservice unter +43-50575-555 bzw. per E-Mail unter [office@oekostrom.at](mailto:office@oekostrom.at) zur Verfügung. Darüber hinaus steht Ihnen bei Streit- und Beschwerdefällen auch die Streitschlichtungsstelle der E-Control zur Verfügung (weitere Informationen unter: [www.e-control.at](http://www.e-control.at)).

#### Vertragsdauer, Verlängerung und Beendigung des Vertrages

Information zur Vertragsdauer, zu Bedingungen für eine Verlängerung und Beendigung der Leistung und des Vertragsverhältnisses, sowie zu den Rücktrittsrechten finden Sie in den aktuellen gültigen Stromlieferbedingungen (AGB) und/oder in Ihrem Stromliefervertrag. Sofern im Einzelfall nichts anderes vereinbart ist, wird der Vertrag auf unbestimmte Zeit abgeschlossen und kann vom Kunden jederzeit zum nach den Marktregeln nächstmöglichen Zeitpunkt gekündigt werden. Die Kündigungsfrist durch oekostrom beträgt 8 Wochen. Sind Blöndefristen vertraglich vereinbart, so ist die ordentliche Kündigung zum Ende des ersten Vertragsjahres und in weiterer Folge jederzeit zum nach den Marktregeln nächstmöglichen Zeitpunkt möglich.

#### Widerrufsrecht

Sie können von einem außerhalb von Geschäftsräumen geschlossenen Vertrag (§ 3 Z 1 FAGG) oder von einem Fernabsatzvertrag (§ 3 Z 2 FAGG) gemäß § 11 FAGG zurücktreten. Wenn Sie Ihre Vertragserklärung weder in den Räumlichkeiten der oekostrom noch bei einem von oekostrom dafür auf einer Messe oder einem Markt benützten Stand abgegeben haben, so können Sie von Ihrem Vertragsantrag oder vom Vertrag gemäß § 3 KSchG zurücktreten. Die Widerrufsfrist beträgt vierzehn Tage ab dem Tag des Vertragsabschlusses. Die Angabe von Gründen ist nicht erforderlich. Ist die Ausfolgung einer Vertragsurkunde unterblieben bzw. ist oekostrom den gesetzlichen Informationspflichten nicht nachgekommen, so verlängert sich die Widerrufsfrist um zwölf Monate. Holt oekostrom die Urkundenausfolgung oder die Informationserteilung innerhalb von zwölf Monaten ab dem Fristbeginn nach, so endet die Widerrufsfrist vierzehn Tage nach dem Zeitpunkt, zu dem Sie die Urkunde/die Information erhalten. Der Widerruf ist an keine bestimmte Form gebunden und kann mittels einer eindeutigen Erklärung über Ihren Entschluss, diesen Vertrag zu widerrufen, per Brief an oekostrom GmbH Laxenburger Straße 2, 1100 Wien,

telefonisch unter +43-50575-555, per Fax an +43-50575-555-25 oder per E-Mail an [office@oekostrom.at](mailto:office@oekostrom.at) erfolgen. Sie können dafür das Muster-Widerrufsformular verwenden, das jedoch nicht vorgeschrieben ist. Das Muster-Widerrufsformular ist unter [www.oekostrom.at/downloads](http://www.oekostrom.at/downloads) abrufbar. Zur Wahrung der Widerrufsfrist reicht es aus, dass Sie die Mitteilung über die Ausübung des Widerrufsrechts vor Ablauf der Widerrufsfrist absenden.

#### Folgen des Widerrufs

Wenn Sie diesen Vertrag widerrufen, haben wir Ihnen alle Zahlungen, die wir von Ihnen erhalten haben, unverzüglich und spätestens binnen vierzehn Tagen ab dem Tag zurückzahlen, an dem die Mitteilung über Ihren Widerruf dieses Vertrags bei uns eingegangen ist. Für diese Rückzahlung verwenden wir dasselbe Zahlungsmittel, das Sie bei der ursprünglichen Transaktion eingesetzt haben, es sei denn, mit Ihnen wurde ausdrücklich etwas anderes vereinbart; in keinem Fall werden Ihnen wegen dieser Rückzahlung Entgelte berechnet. Haben Sie verlangt, dass die Lieferung von Strom während der Widerrufsfrist beginnen soll, so haben Sie uns einen angemessenen Betrag zu zahlen, der dem Anteil der bis zu dem Zeitpunkt, zu dem Sie uns von der Ausübung des Widerrufsrechts hinsichtlich dieses Vertrags unterrichten, bereits erbrachten Lieferungen von Strom im Vergleich zum Gesamtumfang der im Vertrag vorgesehenen Lieferungen von Strom entspricht.

#### Recht auf Grundversorgung

Gemäß § 77 ELWOG haben Haushaltskunden und Kleinunternehmen das Recht auf Grundversorgung. Hierfür gelten die jeweiligen landesgesetzlichen Bestimmungen. Nähere Information über den geltenden Tarif ist unter [www.oekostrom.at](http://www.oekostrom.at) abrufbar.

#### Entschädigungs- und Erstattungsregeln

Schadenersatzansprüche richten sich grundsätzlich nach den gesetzlichen Bestimmungen; im Fall von Unternehmen verjähren sämtliche Ansprüche innerhalb eines Jahres. Die Haftung für leichte Fahrlässigkeit ist ausgeschlossen (ausgenommen bei Verbrauchern im Sinne des KSchG).

#### Ausführungen der Europäischen Kommission über Rechte der Energieverbraucher

Die maßgeblichen Vorschriften über die Rechte der Energieverbraucher werden von der Europäischen Kommission insbesondere im Art. 3 und Anhang I der Richtlinie 2009/72/EG festgelegt.

## Verpflichtende Informationen gemäß ELWOG 2010

Kurzinformation zum Vertrag, Dauer,  
Beendigung und Widerrufsrecht und  
dessen Folgen.

Noch Fragen? Wir sind jederzeit für Sie da.

oekostrom GmbH für Vertrieb, Planung und Energiedienstleistungen  
Laxenburger Straße 2 1100 Wien T +43 5 0575 555 F +43 5 0575 9555 [office@oekostrom.at](mailto:office@oekostrom.at)