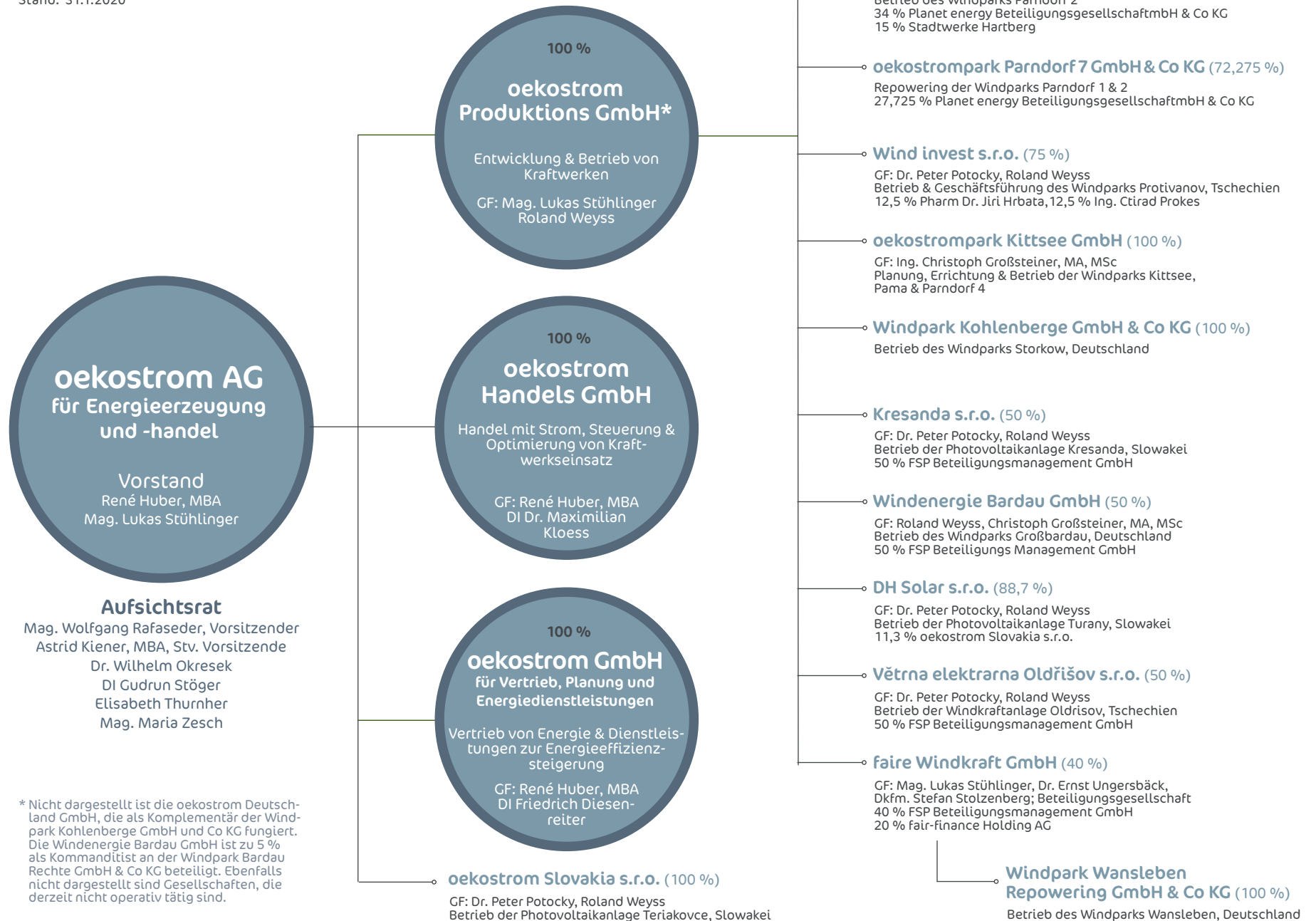


# Die Struktur der oekostrom AG-Gruppe

Stand: 31.1.2020



\* Nicht dargestellt ist die oekostrom Deutschland GmbH, die als Komplementär der Windpark Kohlenberge GmbH und Co KG fungiert. Die Windenergie Bardau GmbH ist zu 5 % als Kommanditist an der Windpark Bardau Rechte GmbH & Co KG beteiligt. Ebenfalls nicht dargestellt sind Gesellschaften, die derzeit nicht operativ tätig sind.